

A

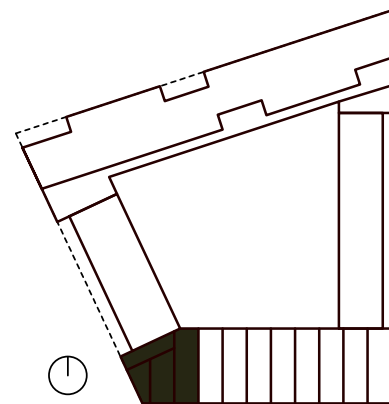
A

Lloydkade

website:
www.edendistrict.nl


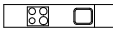
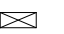

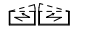

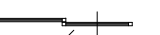
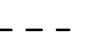
aannemer:
Stebru

architect:
Studio Architectuur MAKEN



Lloydkade

LEGENDA

-  trap
-  opstelplaats keuken
-  schacht/ vide
-  opstelplaats wasmachine (WM) of wasdroger (WD)
-  dubbele meterkast
-  te openen delen (deur/ raam)
-  schuifpui
-  erfgrans

- keuken is exclusief
- wijzigingen voorbehouden ten aanzien van verdere uitwerking constructie, installatie en detaillering, eisen t.a.v. nutsbedrijven, eisen t.a.v. omgevingsvergunning e.a. wetgeving.
- berging (min. 5m²) en 1 parkeerplaats behorende bij woning, zijn gesitueerd in de kelder.
- de aangegeven maatvoering op de tekeningen zijn ter indicatie en derhalve circa-maten.
- wijzigingen van installateurs (bijv. toepassing CV verdelers) zijn ook onder voorbehoud en de Technische Omschrijving van deze woning is leidend.
- op maatvoering is een tolerantie van toepassing.

ARCHITECTUUR MAKEN

bouwnummer

A.4.19

Plattegronden

totaal GO ca. 149 m²

schaal
1 : 100
getekend
27-08-2020

