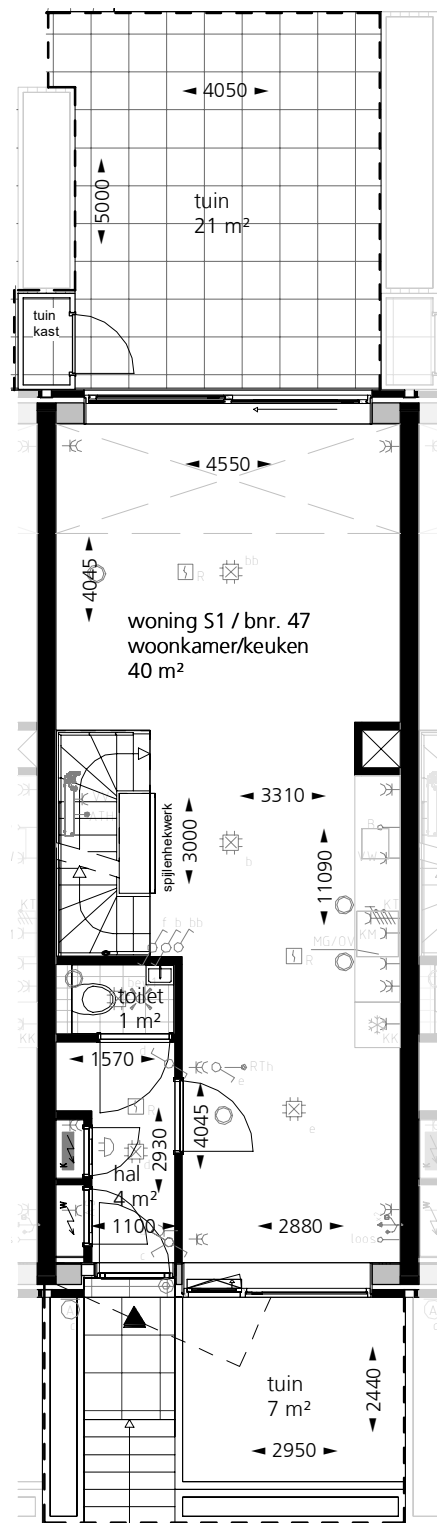
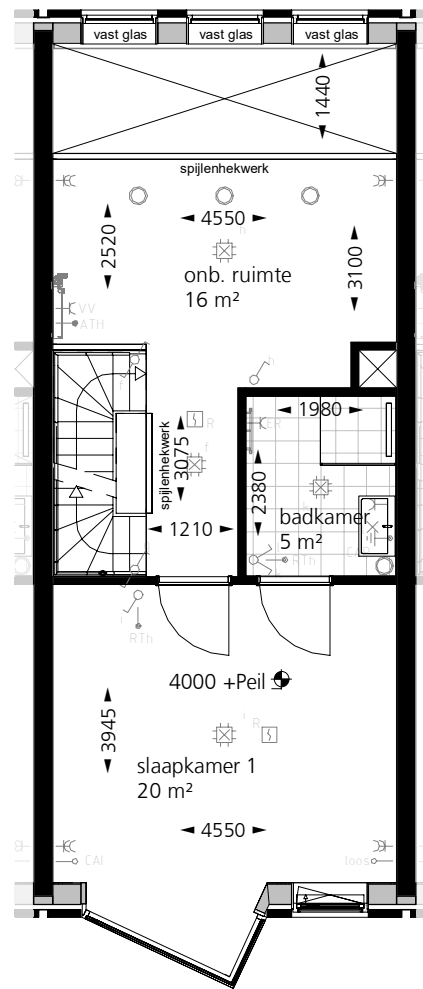


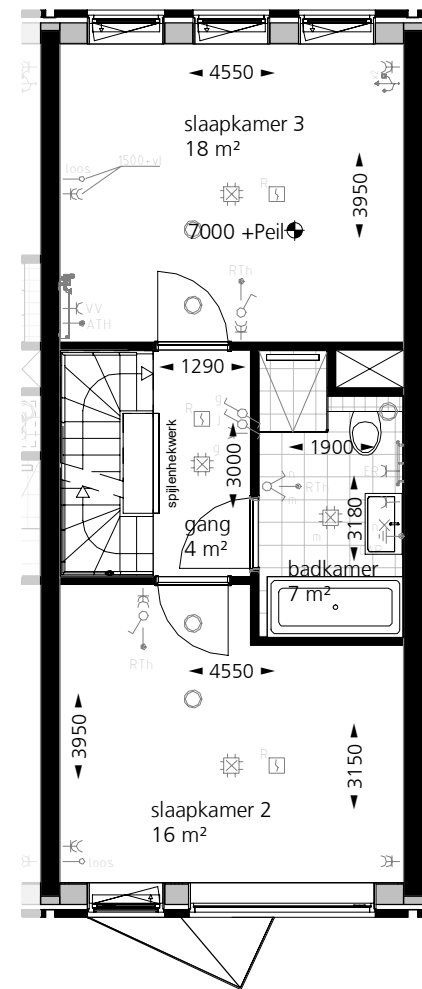
kelder



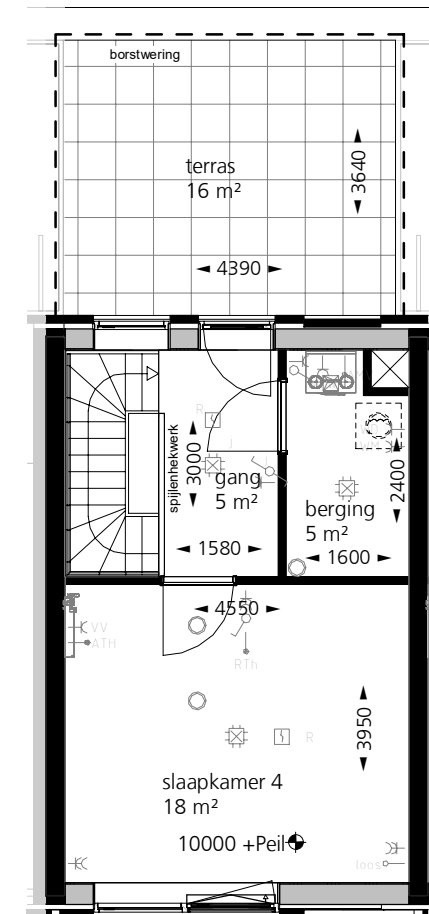
begane grond



1e verdieping



2e verdieping



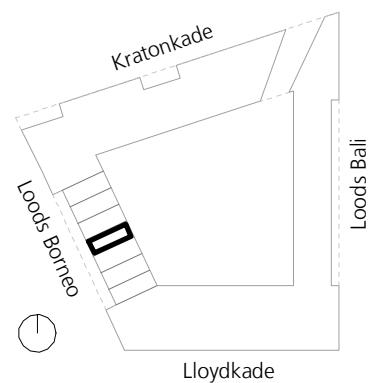
3e verdieping



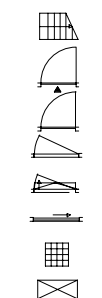
site:
edendistrict.nl

aannemer:
Stebru

architect:
Arons en Gelauff architecten



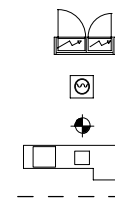
Symbol



Omschrijving

- trap
- te openen deel: entree deur
- te openen deel: deur
- te openen deel: raam
- te openen deel: draaikiep
- te openen deel: schuifpui
- tegelwerk
- schacht/vide

Symbol



Omschrijving

- meterkast
- opstelplaats wasmachine
- aanduiding vloerniveau
- opstelplaats keuken (exclusief)
- erfafscheiding

algemene opmerking:

- keuken is exclusief.
- wijzigingen voorbehouden ten aanzien van verdere uitwerking constructie, installatie en detaillering, eisen t.a.v. nustbedrijven, eisen t.a.v. omgevingvergunning e.a. wetgeving.
- de aangegeven maatvoering op de tekeningen zijn ter indicatie en derhalve circa-maten.
- berging (min 5m2) en parkeerplaats(en) zijn gesitueerd in de kelder.
- wijzigingen van installateurs (bijv. toepassing VV verdelers) zijn ook onder voorbehoud.
- De Technische Omschrijving van deze woning is leidend.
- Afmeting toilet minimale conform volgens Bouwbesluit

Lloydpier

bnr.: type:
bnr. 47 S1

verd.: GO:
-01 t/m 03 185 m²

schaal: datum:
1:100 02.09.2020

