



EDEN

DISTRICT



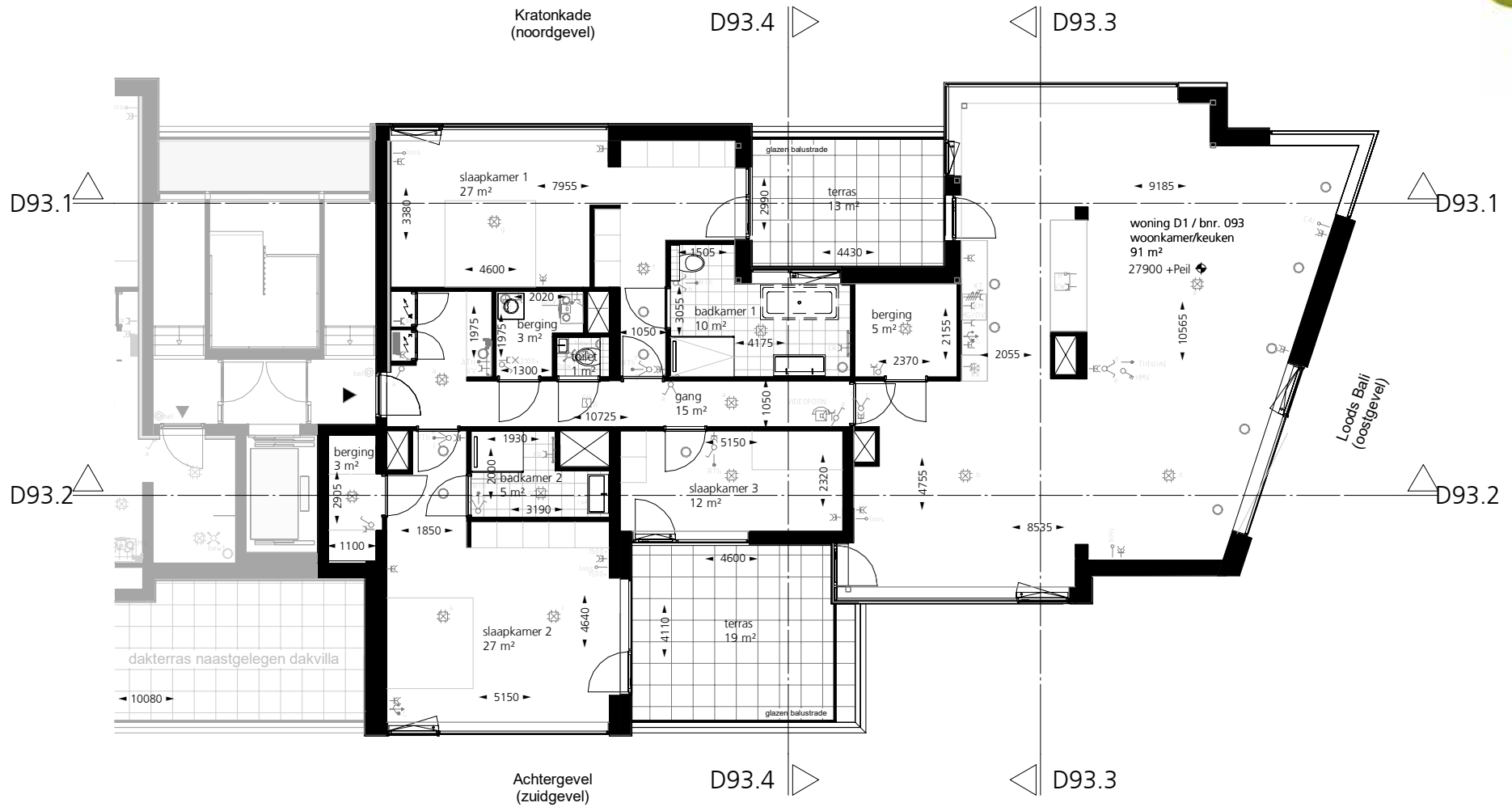
PENTHOUSES KRATONKADE
VERKOOPTOKENINGEN

BOUWNUMMERS 93, 94 & 95

BESCHIKBAAR
AANBOD 2020

JULI

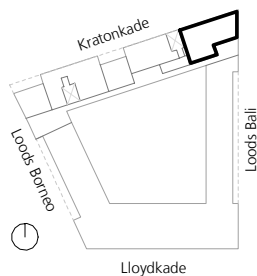
EDENDISTRICT.NL



site:
edendistrict.nl

aannemer:
Stebru

architect:
Arons en Gelauff architecten



Symbol	Omschrijving	Symbol	Omschrijving
	trap		meterkast
	te openen deel: entree deur		opstelplaats wasmachine
	te openen deel: deur		aanduiding vloerniveau
	te openen deel: raam		opstelplaats keuken (exclusief)
	te openen deel: draaikiep		erfafscheiding
	te openen deel: schuifpui		
	tegelwerk		
	schacht/vide		

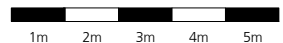
algemene opmerking:
 - keuken is exclusief.
 - wijzigingen voorbehouden ten aanzien van verdere uitwerking constructie, installatie en detaillering, eisen t.a.v. nutsbedrijven, eisen t.a.v. omgevingvergunning e.a. wetgeving.
 - de aangegeven maatvoering op de tekeningen zijn ter indicatie en derhalve circa-maten.
 - berging (min 5m2) en parkeerplaats(en) zijn gesitueerd in de kelder.
 - wijzigingen van installateurs (bijv. toepassing VV verdelers) zijn ook onder voorbehoud.
 - De Technische Omschrijving van deze woning is leidend.
 - Afmeting toilet minimale conform volgens Bouwbesluit

Lloydpier

bnr.: type:
bnr. 93 D1

verd.: GO:
08 207 m²

schaal: datum:
1:100 19.11.2019

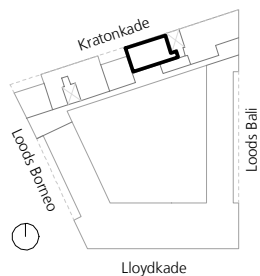




site:
edendistrict.nl

aannemer:
Stebro

architect:
Arons en Gelauff architecten



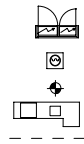
Symbol



Omschrijving

trap
te openen deel: entree deur
te openen deel: deur
te openen deel: raam
te openen deel: draaikiep
te openen deel: schuifpui
tegelwerk
schacht/vide

Symbol



Omschrijving

meterkast
opstelplaats wasmachine
aanduiding vloerniveau
opstelplaats keuken (exclusief)
erfafscheiding

algemene opmerking:

- keuken is exclusief.
- wijzigingen voorbehouden ten aanzien van verdere uitwerking constructie, installatie en detaillering, eisen t.a.v. nutsbedrijven, eisen t.a.v. omgevingvergunning e.a. wetgeving.
- de aangegeven maatvoering op de tekeningen zijn ter indicatie en derhalve circa-maten.
- berging (min 5m2) en parkeerplaats(en) zijn gesitueerd in de kelder.
- wijzigingen van installateurs (bijv. toepassing VV verdelers) zijn ook onder voorbehoud.
- De Technische Omschrijving van deze woning is leidend.
- Afmeting toilet minimale conform volgens Bouwbesluit

Lloydpier

bnr.: type:
bnr. 94 D2

verd.: GO:
08 138 m²

schaal: datum:
1:100 19.11.2019

