



EDEN

DISTRICT



# THE GARDENS - LOODS BALI VERKOOPTOKENINGEN

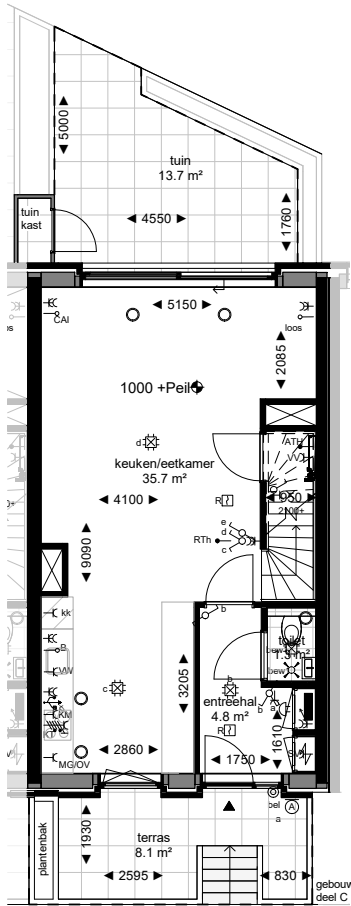
BOUWNUMMER 32

BESCHIKBAAR  
AANBOD 2020

NOVEMBER

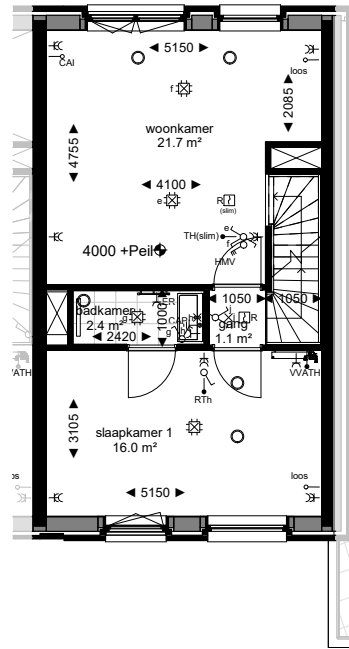
EDENDISTRICT.NL

B.0.32 > achtergevel



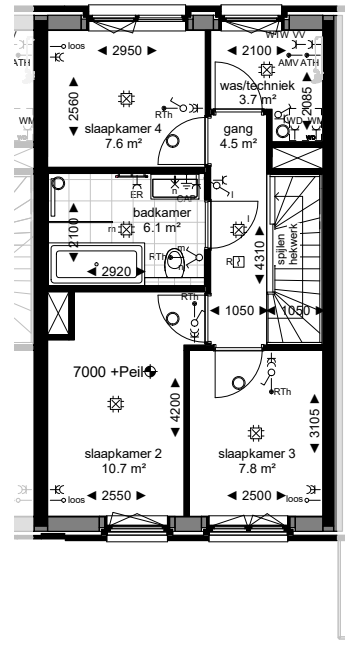
B.0.32 > begane grond

B.0.32 >



B.0.32 > eerste verdieping

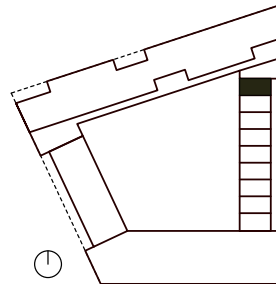
B.0.32 >



B.0.32 > tweede verdieping

Loods Bali

website:  
www.edendistrict.nl  
aannemer:  
Stebru  
architect:  
Studio Architectuur MAKEN



LEGENDA

- trap
- opstelplaats keuken
- schacht/ vide
- opstelplaats wasmachine (WM) of wasdroger (WD)
- dubbele meterkast
- te openen delen (deur/ raam)
- schuifpui
- ergrens

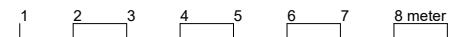
- keuken is exclusief
- wijzigingen voorbehouden ten aanzien van verdere uitwerking constructie, installatie en detaillering, Eisen t.a.v. nutsbedrijven, Eisen t.a.v. omgevingsvergunning e.a. wetgeving.
- berging (min. 5m²) en 1 parkeerplaats, behorende bij woning, zijn gesitueerd in de kelder.
- de aangegeven maatvoering op de tekeningen zijn ter indicatie en derhalve circa-maten.
- wijzigingen van installateurs (bijv. toepassing vloerverwarming verdelers) zijn ook onder voorbehoud en de Technische Omschrijving van deze woning is leidend.
- op maatvoering is een tolerantie van toepassing.

**ARCHITECTUUR  
MAKEN**

bouwnummer  
**B.0.32**  
Plattegronden

totaal GO ca. 143 m²

schaal  
1 : 100  
getekend  
27-01-2019



**EDEN  
DISTRICT**