



EDEN

DISTRICT



THE GARDENS - LOODS BORNEO

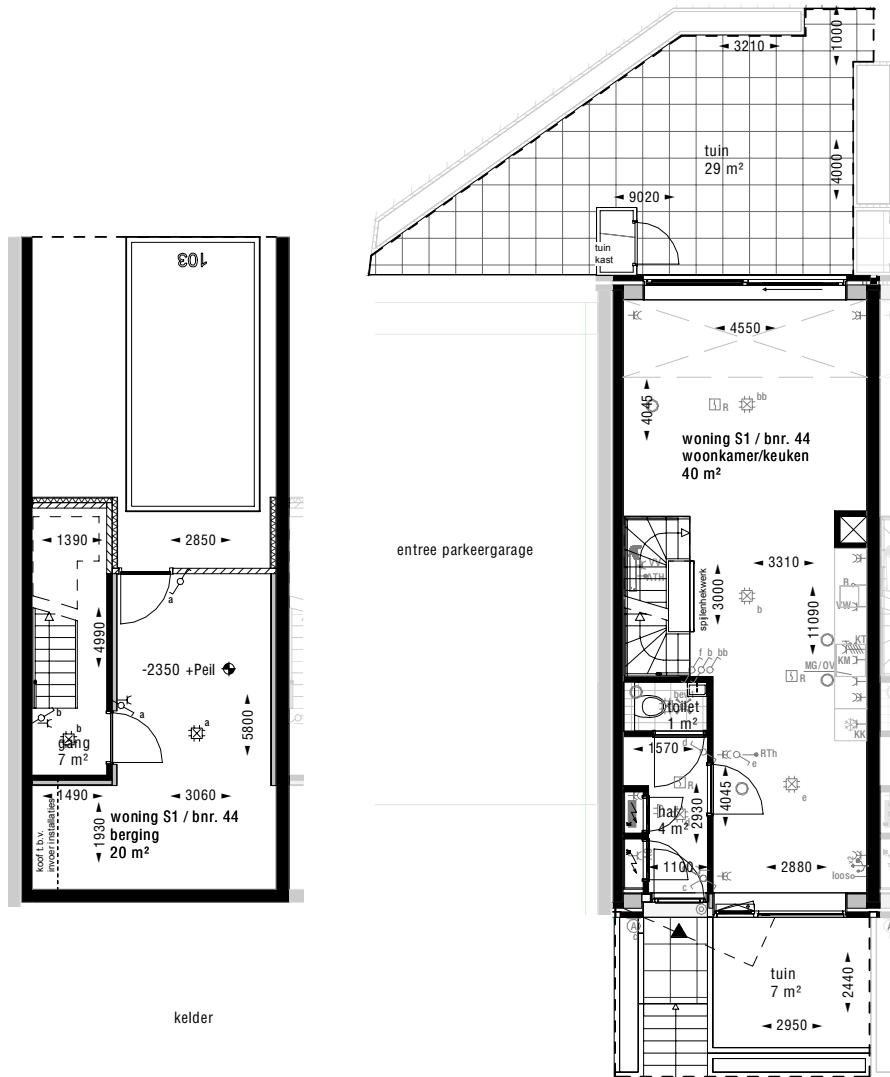
VERKOOPTOKENINGEN

BOUWNUMMERS 44, 47 & 48

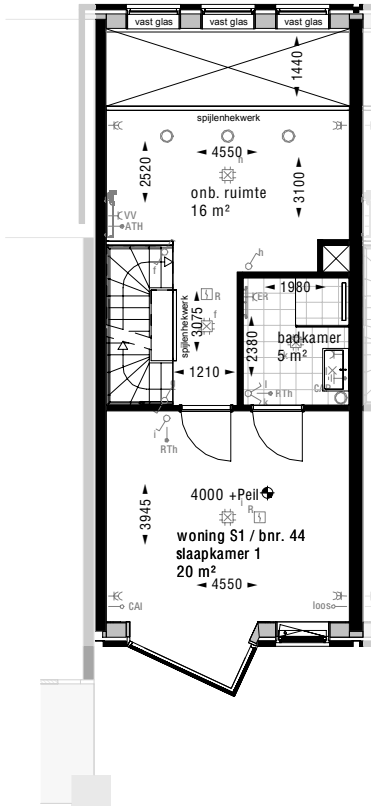
BESCHIKBAAR
AANBOD 2021

JANUARI

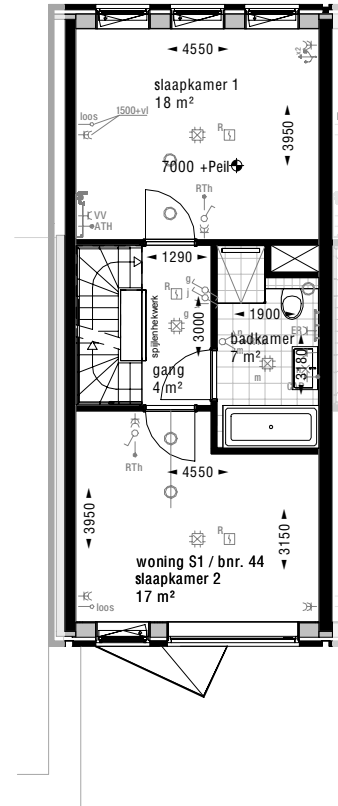
EDENDISTRICT.NL



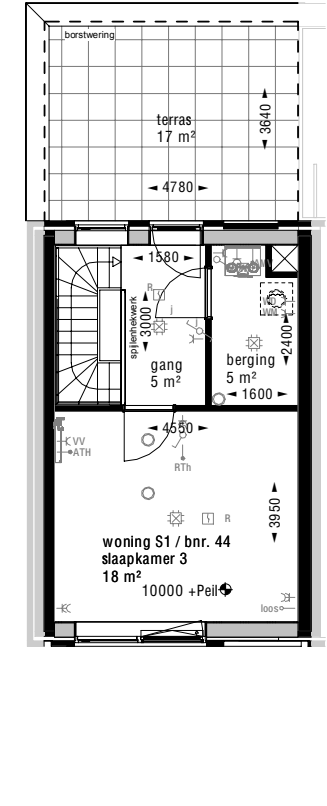
begane grond



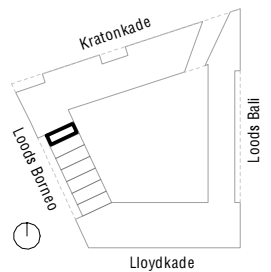
1e verdieping



2e verdieping



3e verdieping



Symbol	Omschrijving	Symbol	Omschrijving
	trap		meterkast
	te openen deel: entreedeur		opstelplaats wasmachine
	te openen deel: deur		aanduiding vloerniveau
	te openen deel: raam		opstelplaats keuken (exclusief)
	te openen deel: draaikiep		erfafscheiding
	te openen deel: schuifpui		
	tegelwerk		
	schacht/vide		

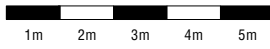
algemene opmerking:
 - keuken is exclusief.
 - wijzigingen voorbehouden ten aanzien van verdere uitwerking constructie, installatie en detaillering, eisen t.a.v. nutsbedrijven, eisen t.a.v. omgevingvergunning e.a. wetgeving.
 - de aangegeven maatvoering op de tekeningen zijn ter indicatie en derhalve circa-maten.
 - berging (min 5m2) en parkeerplaats(en) zijn gesitueerd in de kelder.
 - wijzigingen van installateurs (bijv. toepassing VV verdelers) zijn ook onder voorbehoud.
 - De Technische Omschrijving van deze woning is leidend.
 - Afmeting toilet minimale conform volgens Bouwbesluit

Lloyd Pier

bnr.: type:
bnr. 44 S1

verd.: G0:
 -01 t/m 03 185 m²

schaal: datum:
 1:100 20.02.2020

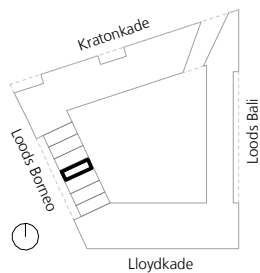




site:
edendistrict.nl

aannemer:
Stebru

architect:
Arons en Gelauff architecten



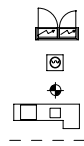
Symbol



Omschrijving

trap
te openen deel: entree deur
te openen deel: deur
te openen deel: raam
te openen deel: draaikiep
te openen deel: schuifpui
tegelwerk
schacht/vide

Symbol



Omschrijving

meterkast
opstelplaats wasmachine
aanduiding vloerniveau
opstelplaats keuken (exclusief)
erfafscheiding

algemene opmerking:

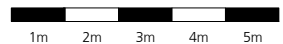
- keuken is exclusief.
- wijzigingen voorbehouden ten aanzien van verdere uitwerking constructie, installatie en detaillering, eisen t.a.v. nustbedrijven, eisen t.a.v. omgevingvergunning e.a. wetgeving.
- de aangegeven maatvoering op de tekeningen zijn ter indicatie en derhalve circa-maten.
- berging (min 5m2) en parkeerplaats(en) zijn gesitueerd in de kelder.
- wijzigingen van installateurs (bijv. toepassing VV verdelers) zijn ook onder voorbehoud.
- De Technische Omschrijving van deze woning is leidend.
- Afmeting toilet minimale conform volgens Bouwbesluit

Lloydpier

bnr.: type:
bnr. 47 S1

verd.: GO:
-01 t/m 03 185 m²

schaal: datum:
1:100 04.06.2019

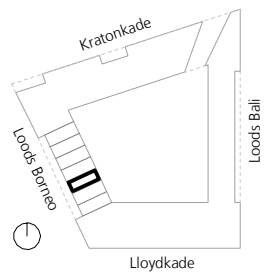




site:
edendistrict.nl

aannemer:
Stebru

architect:
Arons en Gelauff architecten



Symbol	Omschrijving
	trap
	te openen deel: entree deur
	te openen deel: deur
	te openen deel: raam
	te openen deel: draaikiep
	te openen deel: schuifpui
	tegelwerk
	schacht/vide

Symbol	Omschrijving
	meterkast
	opstelplaats wasmachine
	aanduiding vloerniveau
	opstelplaats keuken (exclusief)
	erfafscheiding

algemene opmerking:
 - keuken is exclusief.
 - wijzigingen voorbehouden ten aanzien van verdere uitwerking constructie, installatie en detaillering, eisen t.a.v. nustbedrijven, eisen t.a.v. omgevingvergunning e.a. wetgeving.
 - de aangegeven maatvoering op de tekeningen zijn ter indicatie en derhalve circa-maten.
 - berging (min 5m2) en parkeerplaats(en) zijn gesitueerd in de kelder.
 - wijzigingen van installateurs (bijv. toepassing VV verdelers) zijn ook onder voorbehoud.
 - De Technische Omschrijving van deze woning is leidend.
 - Afmeting toilet minimale conform volgens Bouwbesluit

Lloydpier

bnr.: type:
bnr. 48 S1

verd.: GO:
 -01 t/m 03 185 m²

schaal: datum:
 1:100 04.06.2019

