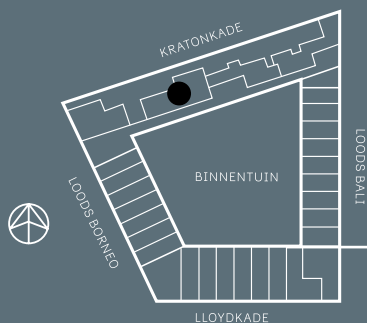




EDEN

DISTRICT



# APPARTEMENTEN BOUWNUMMER 55

KRATONKADE

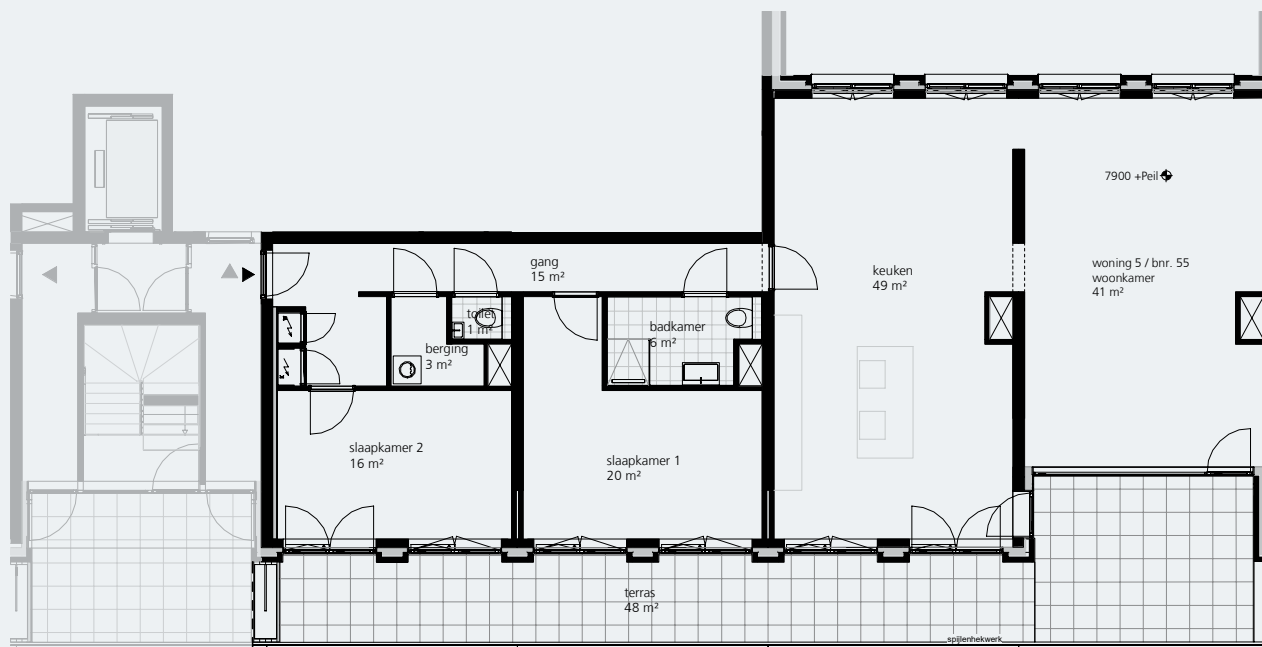
V.O.N. PRIJS  
€ 705.000,-

EDENDISTRICT.NL



Zoek je een riant appartement met een terras van 48 m<sup>2</sup> op het zuiden? Bekijk dan dit 3-kamerappartement. Het terras ligt over de volledige breedte van het appartement. Zo'n 20 meter dus! En het biedt uitzicht op de lommerrijke binnentuin. Het terras ligt aan de living, de leefkeuken en de twee slaapkamers. Het uitzicht op de Schiehaven, aan de voorzijde van het appartement, is overigens ook prachtig.

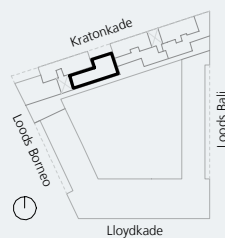
De verborgen tuin is een groene oase, als tegenhanger van de stoere kades van de Lloydpier, die uitnodigt tot spelen, ontmoeten en gezamenlijke activiteiten. In het ontwerp zie je veel groen: mooie bomen, vogel-, vlinder- en bijvriendelijke bloemen en struiken en natuurlijke speelaanleidingen.



site:  
edendistrict.nl

aannemer:  
Stebru

architect:  
Arons en Gelauff architecten



#### Symbol

	trap
	te openen deel: entreedeur
	te openen deel: deur
	te openen deel: raam
	te openen deel: draaikiepl
	te openen deel: schuifpui
	tegelwerk
	schachtVvide

#### Symbol

	meterkast
	opstelplaats wasmachine
	aanduiding vloerniveau
	opstelplaats keuken (exclusief)
	erfafscheiding

#### algemene opmerking:

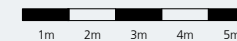
- keuken is exclusief.
- wijzigingen voorbehouden ten aanzien van verdere uitwerking constructie, installatie en detaillering, eisen t.a.v. nutsbedrijven, eisen t.a.v. omgevingvergunning e.a. wetgeving.
- de aangegeven maatvoering op de tekeningen zijn ter indicatie en derhalve circa-maten.
- berging (min 5m2) en parkeerplaats(en) zijn gesitueerd in de kelder.
- wijzigingen van installateurs (bijv. toepassing VV verdeelers) zijn ook onder voorbehoud.
- De Technische Omschrijving van deze woning is leidend.
- Afmeting toilet minimale conform volgens Bouwbesluit

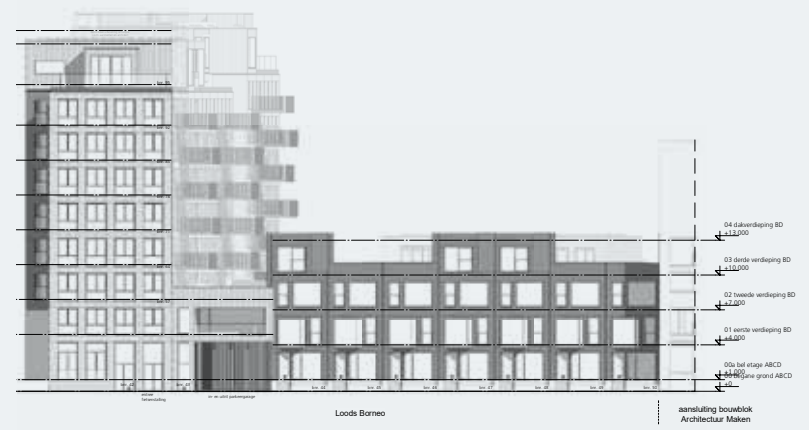
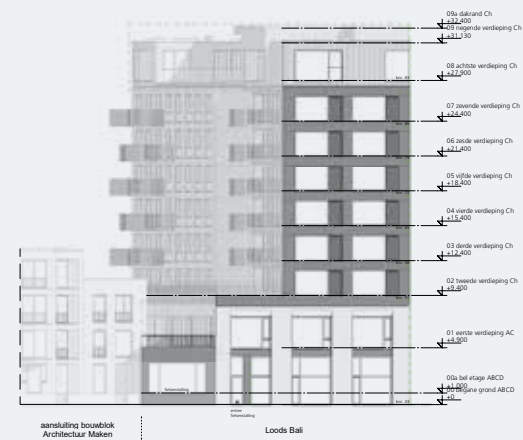
## Lloydpier

bnr.: type:  
bnr. 55 5

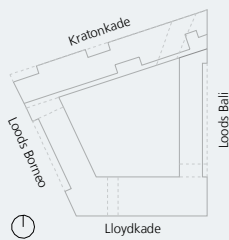
verd.: GO:  
02 152 m²

schaal: datum:  
1:100 04.02.2019





site:  
edendistrict.nl  
ontwikkelaar:  
Blauwvoed  
architect:  
Arons en Gelauff architecten





Eden District wordt verkocht door twee makelaarskantoren. Of je nu interesse hebt in een appartement, stadswoning of penthouse, je kunt voor al je vragen terecht bij Kettner Makelaardij en Christie's International Real Estate.

Je kunt bellen of mailen met de makelaars, hieronder tref je de contactgegevens. Wil je bellen met Blauwhoed, dat kan op het mobiele nummer van Miriam Heijns: 06-14387903.

**Kettner Makelaardij**  
**Kralingse Plaslaan 9**  
**3062 DA Rotterdam**  
**010-4526555**

**Christie's International Real Estate**  
**Kralingse Plaslaan 98**  
**3061 DG Rotterdam**  
**010-2250822**

Eden District is in aanbouw en in het voorjaar van 2022 al klaar.  
Meer informatie lees je op [www.edendistrict.nl](http://www.edendistrict.nl)